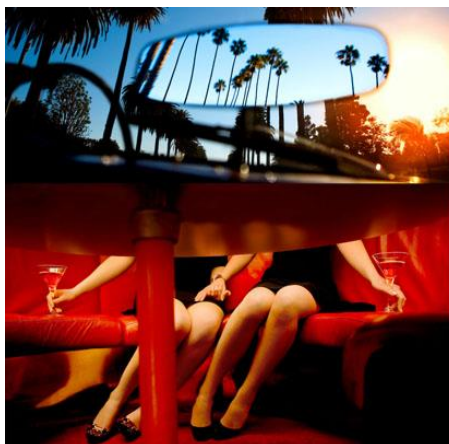


Pressmeddelande 20 september 2021

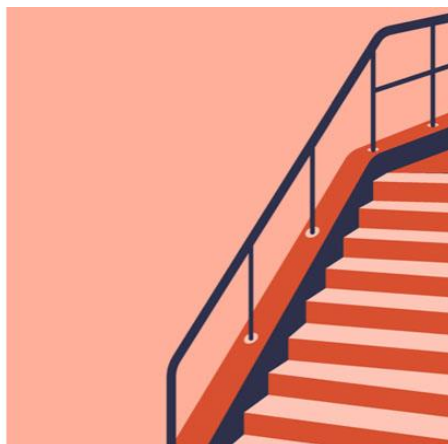
Konstauktion till förmån för Stockholms Stadsmission



VI HJÄRTA STOCKHOLM

I år är det äntligen dags för konstauktion på Business Arena igen! 19 verk från åtta olika fotografer och konstnärer går under klubban den 23 september.

[Läs mer och kika på alla konstverk här »](#)



Vi hjärta Stockholm är Afa Fastigheters återkommande konstauktion i samband med Business Arena Stockholm och i samarbete med Newsec. I år innefattar auktionen 19 verk från åtta olika fotografer och konstnärer. Alla intäkter från auktionen går oavkortat till Stockholms Stadsmissions arbete för en tryggare och mänskligare stad.

- Vårt hjärta slår för Stockholm. Som en av stadens större fastighetsägare känner vi ansvar för mer än enbart våra hyresgäster. Därför stödjer vi sedan länge Stockholms Stadsmissions arbete på olika sätt, säger Lars Edberg, Afa Fastigheter. Efter förra årets konstpaus är vi glada att vi i år kan genomföra auktionen och återgå till det mer normala. Auktionen 2019 gav hela 247 000 kr. Givetvis hoppas vi på att överträffa detta i år, fortsätter Lars.

Auktionen sker både på plats på Waterfront och digitalt och kommer att ledas av den välrenommerade experten Li Pamp, vd på Stockholms Auktionsverk. Nytt för i år är att du även kan lägga bud om du inte fysiskt är på plats via den livesända auktionens chatfunktion och via förhandsbud. Auktionen startar den 23 september kl 15.50. Läs mer om auktionen och se alla konstverk på www.hjartastockholm.se

Mer information:

Lars Edberg, Chef Förvaltning Afa Fastigheter, tel 08-696 40 81

lars.edberg@afafastigheter.se

Afa Fastigheter äger, förvaltar och utvecklar kontors-, hotell- och bostadsfastigheter främst i Stockholm och Malmö. I Stockholms innerstad är vi en av de större fastighetsägarna vad gäller kommersiella lokaler. Fastighetsbeståndet består av cirka 350 000 kvm till ett värde av cirka 34,5 miljarder SEK. Afa Fastigheter är en del av kapitalförvaltningen på Afa Försäkring. www.afafastigheter.se